



MONTHLY MEMBERSHIP PROGRESS REPORT

District 103SE

Results as of: 2/29/2016

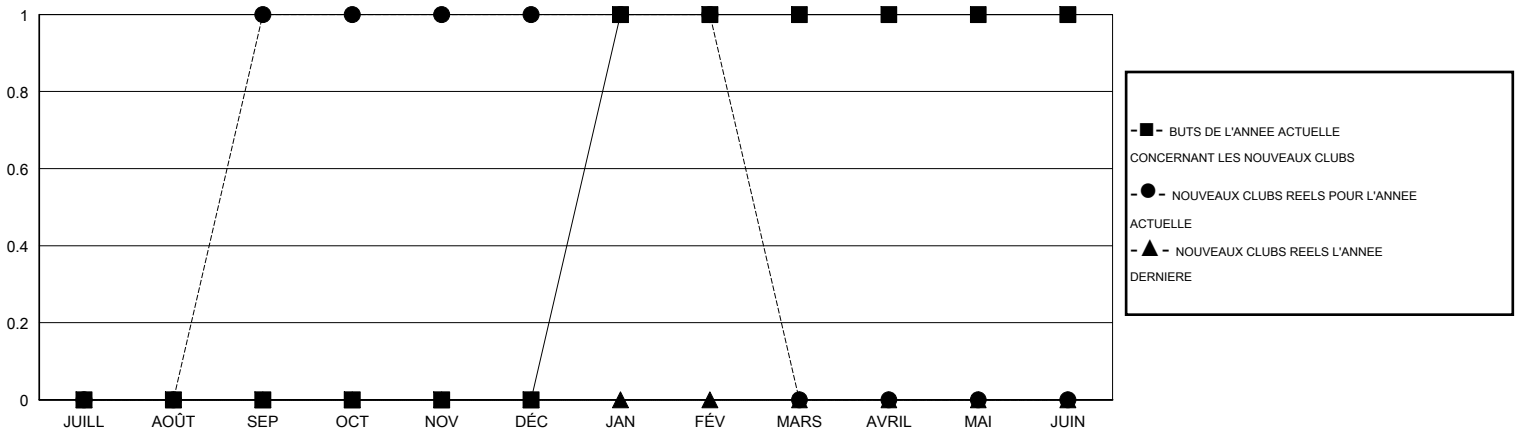
GMT: Jean-Jacques STOFFEL-MUNCK

LIEU FRANCE

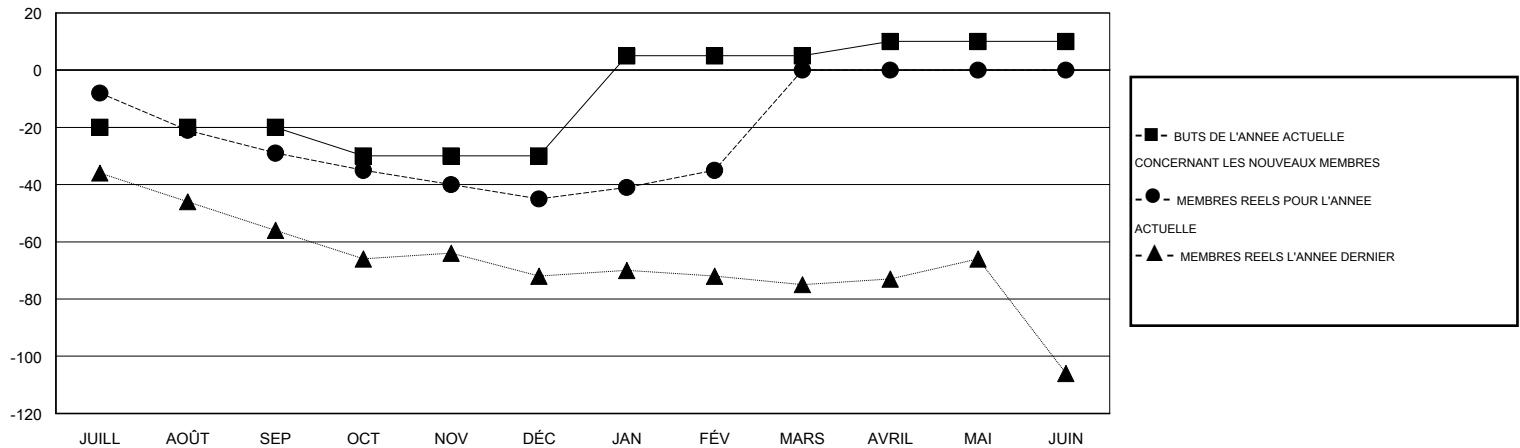
RC EME 4

Clubs					Membres				
RESULTATS POUR 2015-2016					RESULTATS POUR 2015-2016				
TRIMESTRE	BUT CONCERNANT LES NOUVEAUX CLUBS	NOUVEAUX CLUBS	CLUBS ANNULÉS	GAIN NET/PERTE NETTE	TRIMESTRE	BUT CONCERNANT LES NOUVEAUX MEMBRES	MEMBRES FONDATEURS ET NOUVEAUX AJOUTÉS	MEMBRES RADIÉS	GAIN NET/PERTE NETTE
JUILL/AOÛT/SEP	0	1	1	0	JUILL/AOÛT/SEP	-20	31	60	-29
OCT/NOV/DÉC	0	0	1	-1	OCT/NOV/DÉC	-10	22	38	-16
JAN/FÉV/MARS	1	0	0	0	JAN/FÉV/MARS	35	26	16	10
AVRIL/MAI/JUIN	0	0	0	0	AVRIL/MAI/JUIN	5	0	0	0

BUTS ET NOUVEAUX CLUBS REELS - CUMULATIF



BUTS ET MEMBRES REELS - CUMULATIF



CLUBS RADIÉS: 2	31 CLUBS OF 72 ONT AJOUTE 1 OU PLUSIEURS NOUVEAUX MEMBRES	DISTRIBUTION PAR SEXE
		HOMME 1,262 (81.68%)
		FEMME 283 (18.32%)
MEMBRES RADIÉS	CLIQUER ICI POUR AVOIR LES DONNEES DE L'EVALUATION DE SANTE	MEMBRES D'UNITE FAMILIALE 34
DECEDE 8		CHEF DE FAMILLE 17
CLUB ANNULE 0		N'EST PAS CHEF DE FAMILLE 17
AUTRE 106		
TOTAL 114		